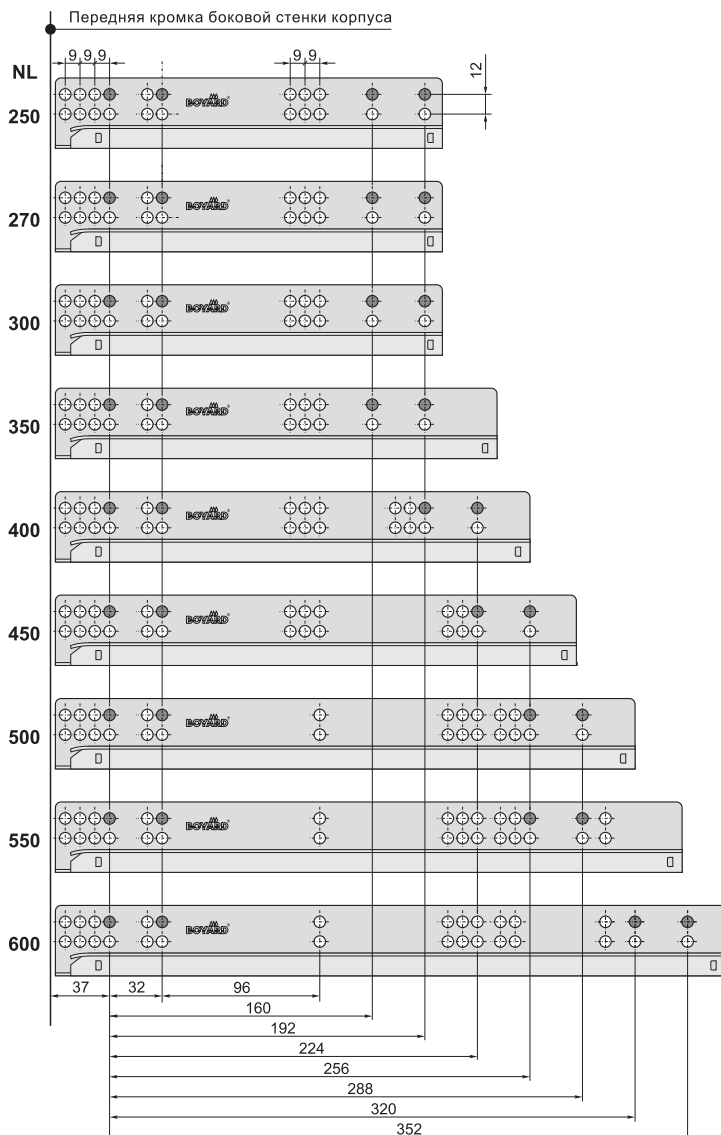


Схема присадки направляющих

⊙ ⊙ - рекомендуемые отверстия для присадки
предназначены для ящиков с накладными фасадами



направляющие
soft closing

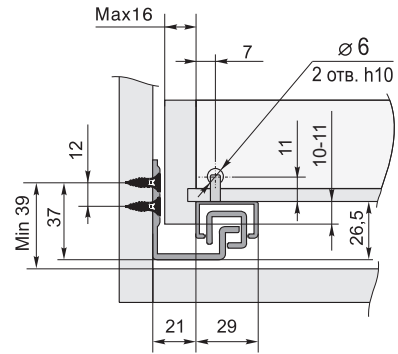
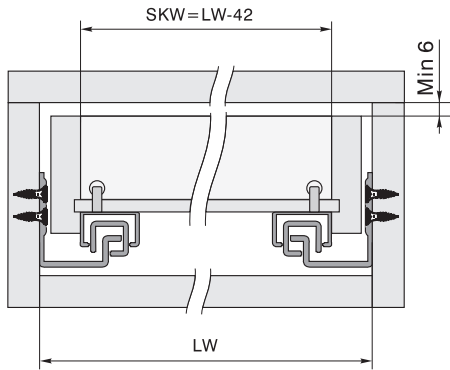
DB
4461

г. Москва
ул. Иловайская, 3, строение 15
Тел./Факс: +7 (495) 234-58-90
E-mail: moscow@boyard.biz

г. Санкт-Петербург
Ириновский пр-кт, д.1
Тел./Факс: +7 (812) 611-12-61
E-mail: boyard_spb@boyard.biz

г. Екатеринбург
Сибирский тракт, 25, оф 1.
тел./факс: +7 (343) 217-07-91
E-mail: boyard@boyard.biz

DB4461 Направляющие скрытого монтажа полного выдвижения
 SOFT-CLOSING (плавное закрывание), надвижной монтаж
 Установочные размеры

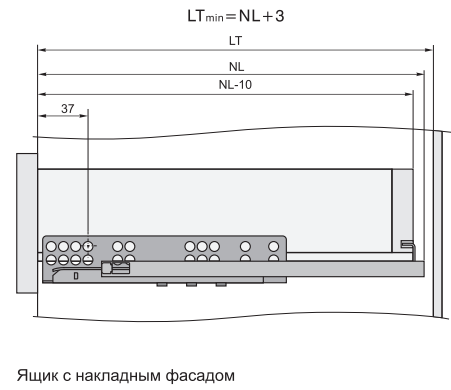
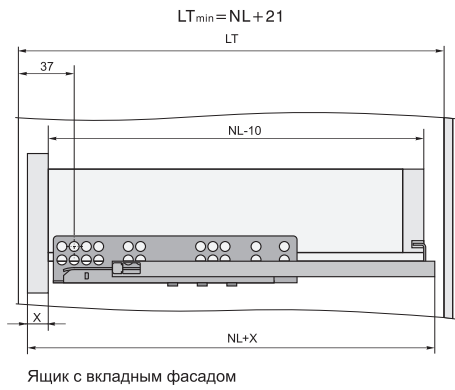


SKW - внутренний размер ящика

LW - внутренний размер корпуса

LT - размер боковой стенки корпуса

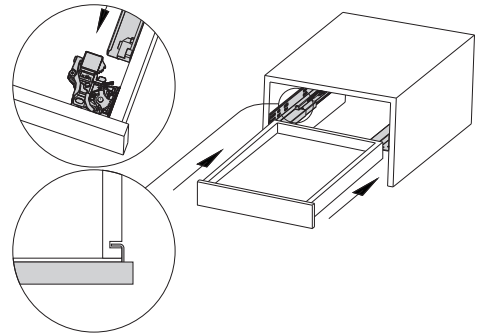
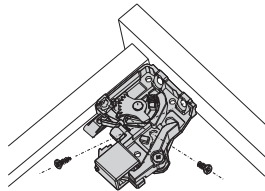
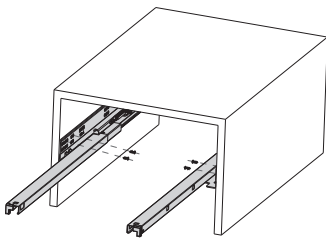
NL - номинальная длина направляющей



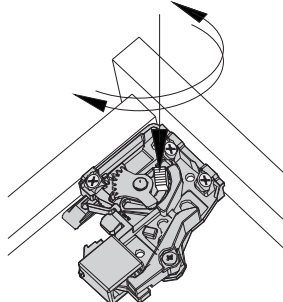
1. Установка направляющих на боковых стенках корпуса в соответствии со схемой присадки.

2. Фиксаторы, левый и правый, располагаясь на дне ящика, закрепляются саморезами с фасадом и с боковыми стенками ящика.

3. Выдвиньте подвижные элементы направляющих, вставьте ящик и задвиньте до щелчка. Крючки направляющих должны войти в зацепление с отверстиями в задней стенке ящика.



4. Регулировка фасада по вертикали. Надавите и поворачивайте.



5. Демонтаж ящика. Нажмите одновременно на рычажки фиксаторов и снимите ящик с направляющих.

